



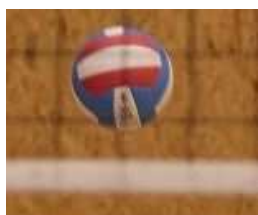
XV. ročník soutěže školní rok 2016/2017

Dům dětí a mládeže Praha 6
ve spolupráci s Městskou částí Praha 6



Propozice obvodního kola v přehazované
pro žákyně základních škol a víceletých gymnázií

15. ročník o pohár DDM Praha 6



Pořadatel: Dům dětí a mládeže Praha 6
Spolupořadatel: ZŠ Emy Destinnové

Termín konání a prezenze: kategorie: 6. tř. - pondělí **16. 1. 2017**,
7. tř. – středa **18. 1. 2017**,
finále obou kategorií pátek **20. 1. 2017** (v případě většího
počtu přihlášených škol) v aule,
spojení MHD: prezenze vždy v 8.15 hodin

Kategorie: Skupiny v tělocvičně a aule ZŠ Emy Destinnové
MHD na stanici Dejvická, odtud pěšky

žákyně 6. tř., ročník narození 2004,2005
žákyně 7. tř., ročník narození 2003,2004

- Potvrzení účasti: Do čtvrtka **12. 1. 2017 do 14 hod. písemně e-mail. (označte kategorii).**
Školy, které nepotvrdí účast, nebudou moci být přijaty do soutěže.
- Soupisky a doklady: Obsahují jméno a příjmení, třídu, datum narození a potvrzení školy o zdravotním stavu žáků. Každý účastník má u sebe průkaz pojištění zdravotní pojišťovny a žákovskou knížku (pro případ protestu).
- Vybavení: Sportovní obuv (tenisky, sálová obuv), jednotné očíslované dresy, vlastní hrací míč, vlastní lékárničku.
- Povrch: Parkety. Malá tělocvična kratší o 0,6 m.
- Z pravidel: Hraje se na dva hrané sety. Ziskem 15. bodu set končí. Za vyhraný set je 1 bod. Pořadí určí počet bodů, vzájemný zápas, rozdíl skóre, poměr skóre. Výška sítě pro 7. třídy 210 cm.
Družstvo tvoří maximálně 10 hráček.
- Systém: Dle přihlášených škol.
- Rozhodčí: Zajistí pořadatel. V případě nenadálé situace, prosíme zúčastněné školy o spolupráci.
- Šatny: Jsou společné, slouží jako převlékárny, cenné věci uložte u vedoucích.
- Startovné: Náklady budou hrazeny z dotace MČ Praha 6. ZŠ P-17 start. 500,-Kč.
- Ceny: Družstva obdrží diplomy, poháry, věcné ceny, členové nejlepších družstev MČ Praha 6, 17 medaile.
- Postup: Soutěž není postupová.
- Upozornění: Přezutí pedagogického doprovodu.
- Kontaktní osoba: R. Mrzenová, tel. 606 453 983, e-mail: sport@ddmp6.cz

Marek Hlubuček
ředitel turnaje

Renáta Mrzenová
vedoucí soutěží

