

I. ročník soutěže školní rok 2017/2018

Dům dětí a mládeže Praha 6
ve spolupráci s Městskou částí Praha 6

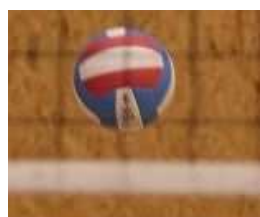


**Propozice obvodního kola
v přehazované**
pro žákyně základních škol a víceletých
gymnází



16. ročník o pohár DDM Praha 6

Pořadatel: Dům dětí a mládeže Praha 6
Spolupořadatel: ZŠ Emy Destinnové



Termín konání a prezence: kategorie: 6. tř. - pondělí **15. 1. 2018**,
7. tř. – pátek **19. 1. 2018**,
finále obou kategorií pondělí **22. 1. 2018** (v případě většího
počtu přihlášených škol) v aule,
prezence v 8.00 hodin

Místo konání,
spojení MHD:

Kategorie: Skupiny v tělocvičně a aule ZŠ Emy Destinnové
MHD na stanici Dejvická, odtud pěšky

žákyně 6. tř., ročník narození 2005,2006
žákyně 7. tř., ročník narození 2004,2005

- Potvrzení účasti: Do úterý **9. 1. 2018 do 14 hod. písemně e-mail. (označte kategorii).**
Školy, které nepotvrdí účast, nebudou moci být přijaty do soutěže.
- Soupisky a doklady: Obsahují jméno a příjmení, třídu, datum narození a potvrzení školy o zdravotním stavu žáků. Každý účastník má u sebe průkaz pojištěnce zdravotní pojišťovny a žákovskou knížku (pro případ protestu).
- Vybavení: Sportovní obuv (tenisky, sálová obuv), jednotné očíslované dresy, vlastní hrací míč, vlastní lékárničku.
- Povrch: Parkety. Malá tělocvična kratší o 0,6 m.
- Z pravidel: Hraje se na dva hrané sety. Ziskem 15. bodu set končí. Za vyhraný set je 1 bod. Pořadí určí počet bodů, vzájemný zápas, rozdíl skóre, poměr skóre. Výška sítě pro 7. třídy 210 cm.
Družstvo tvoří maximálně 10 hráček.
- System: Dle přihlášených škol.
- Rozhodčí: Zajistí pořadatel. V případě nenadálé situace, prosíme zúčastněné školy o spolupráci.
- Šatny: Jsou společné, slouží jako převlékárny, cenné věci uložte u vedoucích.
- Startovné: Náklady budou hrazeny z dotace MČ Praha 6. ZŠ P-17 start. 500,-Kč.
- Ceny: Družstva obdrží poháry, věcné ceny, členové nejlepších družstev MČ Praha 6,17 medaile.
- Postup: Soutěž není postupová.
- Upozornění: Přezutí pedagogického doprovodu.
- Kontaktní osoba: R. Mrzenová, tel. 606 453 983, e-mail: sport@ddmp6.cz

Marek Hlubuček
ředitel turnaje

Renáta Mrzenová
vedoucí soutěží

