

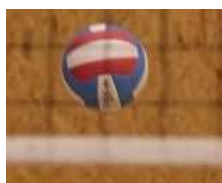
## II. ročník soutěže Pohár Věry Čáslavské školní rok 2018/2019



Dům dětí a mládeže Praha 6  
ve spolupráci s MHMP, MČ Praha 6 a AŠSK

### Propozice obvodního kola v přehazované SLZŠ Junior

pro žáky a žákyně základních škol



Pořadatel: **Dům dětí a mládeže Praha 6**  
Spolupořadatel: **ZŠ Emy Destiniové**

Termín konání a prezence: **pondělí 26. 11. 2018** (skupiny),  
**středa 28. 11. 2018** (skupiny nebo finále),  
(pouze v případě většího počtu přihlášených škol finále v pátek  
30. 11. 2018) v aule,  
prezence vždy v 8.00 hodin

Místo konání, spojení MHD: Skupiny v tělocvičně a aule ZŠ Emy Destiniové  
MHD na stanici Dejvická, odtud pěšky

Kategorie: II. (4. - 5. třída, smíšené školní družstvo)  
ročníky 2007, 2008, 2009

Potvrzení účasti: **Do 15. 11. 2018** písemně na e-mail. [sport@ddmp.6.cz](mailto:sport@ddmp.6.cz).

Soupisky a doklady: Školy, které nepotvrdí účast, nebudou moci být přijaty do soutěže.  
Soupisku družstva odevzdáte při prezenci v den konání. Soupiska bude potvrzena ředitelem školy (podpis a razítko) a bude obsahovat i formulaci: „Nikdo z uvedených žáků není zařazen do III. nebo IV. zdravotní skupiny nebo není osvobozen od TV. Každý účastník má u sebe průkaz pojišťovny zdravotní pojišťovny.“

Vybavení: Sportovní obuv (tenisky, sálová obuv), jednotné očíslované dresy, vlastní **volejbalový míč č. 5**, vlastní lékárničku.

Povrch: Parkety. Malá tělocvična kratší o 0,6 m.

Z pravidel: **Utkání** se hraje se na dva vítězné sety do 15 bodů. Utkání zahajuje družstvo, které losem vyhrálo podání.  
**Družstvo** je smíšené, na hřišti hraje 6 hráčů, z toho nejméně dvě dívky + hráči na střídání, maximálně 10 hráčů na soupisce. Každé družstvo může v jedné sadě střídát šestkrát. **Sít'** je volejbalová, výška sítě je 210 cm.

System: Dle přihlášených škol.

Rozhodčí: Zajistí pořadatel. V případě nenadálé situace, prosíme zúčastněné školy o spolupráci.

Šatny: Jsou společné, slouží jako převlékárny, cenné věci uložte u vedoucích.

Startovné: Náklady budou hrazeny z dotace MHMP a MČ Praha 6.

Ceny: Družstva obdrží diplomy, poháry, věcné ceny, členové nejlepších družstev MČ Praha 6, 17 medaile.

Postup: Soutěž je postupová.

Upozornění: Přezutí pedagogického doprovodu.

Kontaktní osoba: R. Mrzenová, tel. 606 453 983, e-mail: [sport@ddmp6.cz](mailto:sport@ddmp6.cz)

Marek Hlubuček  
ředitel turnaje

Renáta Mrzenová  
vedoucí soutěží

