

## II. ročník soutěže Pohár Věry Čáslavské školní rok 2018/2019

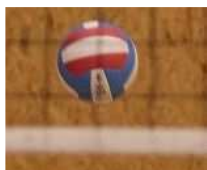


Dům dětí a mládeže Praha 6  
ve spolupráci s Městskou částí Praha 6

**Propozice obvodního kola  
v přehazované**  
pro žákyně základních škol a víceletých  
gymnází



### 17. ročník o pohár DDM Praha 6



Pořadatel: Dům dětí a mládeže Praha 6  
Spolupořadatel: ZŠ a MŠ Emy Destinnové

Termín konání a prezence: kategorie: 6. tř. - pátek **18. 1. 2019**,  
7. tř. – pondělí **21. 1. 2019**,  
finále obou kategorií pátek **25. 1. 2019** (v případě většího  
počtu přihlášených škol) v aule,  
Místo konání, spojení MHD: prezence v 8.00 hodin

Kategorie: Skupiny v tělocvičně a aule ZŠ a MŠ Emy Destinnové  
MHD na stanici Dejvická, odtud pěšky

žákyně 6. tř., ročník narození 2006,2007  
žákyně 7. tř., ročník narození 2005,2006

Potvrzení účasti:

Do pondělí **14. 1. 2019 do 14 hod. písemně e-mail. (označte kategorii).**

Soupisky a doklady:

[www.poharverycaslavske.cz](http://www.poharverycaslavske.cz)  
(formuláře)

Vybavení:

Školy, které nepotvrdí účast, nebudou moci být přijaty do soutěže.  
Soupisku družstva odevzdáte při prezenci v den konání. Soupiska bude  
potvrzena ředitelem školy (podpis a razítko). Každý účastník má u sebe  
průkaz pojištěnce zdravotní pojišťovny.

Sportovní obuv (tenisky, sálová obuv), jednotné očíslované dresy,  
vlastní hrací míč, vlastní lékárničku.

Povrch:

Parkety. Malá tělocvična kratší o 0,6 m.

Z pravidel:

Hraje se na dva vítězné sety. Ziskem 15. bodu set končí. Pořadí určí  
počet bodů, vzájemný zápas, rozdíl skóre, poměr skóre. Výška sítě pro  
obě kategorie 210 cm.  
Družstvo tvoří maximálně 10 hráček.

System:

Dle přihlášených škol.

Rozhodčí:

Zajistí pořadatel. V případě nenadálé situace, prosíme zúčastněné  
školy o spolupráci.

Šatny:

Jsou společné, slouží jako převlékárny, cenné věci uložte u vedoucích.

Startovné:

Náklady budou hrazeny z dotace MČ Praha 6. ZŠ P-17 start. 500,-Kč.

Ceny:

Družstva obdrží poháry, věcné ceny, členové nejlepších družstev MČ  
Praha 6,17 medaile.

Postup:

Soutěž není postupová.

Upozornění:

Přezutí pedagogického doprovodu.

Kontaktní osoba:

R. Mrzenová, tel. 606 453 983, e-mail: [sport@ddmp6.cz](mailto:sport@ddmp6.cz)

Marek Hlubuček  
ředitel soutěže

Renáta Mrzenová  
vedoucí soutěží

